

# Abitare possibile in FVG: **CASA SIMEONE E ANNA**

**COS'E', COME FUNZIONA, CHI CI  
LAVORA...**









# Cos'è Casa Simeone e Anna

- ▶ **Struttura residenziale** che accoglie massimo 12 ospiti sulle 24h
- ▶ **Offre** assistenza continuativa alla persona, stimolazione cognitiva e motoria, socializzazione e supporto ai familiari
- ▶ **Consente** alla famiglia di essere parte integrante nella vita del proprio caro
- ▶ **Obiettivo** è creare un ambiente familiare (dagli spazi agli operatori) non «istituzionalizzante» che consenta alle persone di mantenere una propria indipendenza nonostante la situazione di parziale dipendenza.





105







## A chi è rivolto

- ▶ Persone anziane con diagnosi di demenza lieve o moderata
- ▶ Persone con bisogni assistenziali specifici
- ▶ Anziani parzialmente autosufficienti o a rischio di perdita di autonomia che necessitano di aiuto e monitoraggio per prevenire un peggioramento

# Accesso e funzionamento

## Accesso

- ▶ Colloquio con il familiare e la persona
- ▶ Valutazione multidimensionale (UVM)
- ▶ Prova

## Orari e servizi

- ▶ 24h, 7 giorni su 7
- ▶ Pasti, igiene personale, supporto nelle ADL e IADL, attività di stimolazione

## Durata

- ▶ Continuativa oppure temporanea in base alle esigenze e alla disponibilità della famiglia e della struttura





## Attività offerte

- ▶ Stimolazione cognitiva e orientamento alla realtà
- ▶ Attività occupazionali e di vita quotidiana (ADL/IADL)
- ▶ Laboratori espressivi (musica, arte), terapia della reminiscenza
- ▶ Momenti di socializzazione
- ▶ Uscite sul territorio









# PROGETTO DI BIOMUSICA







## Obiettivi per persone e caregiver familiare

- ▶ Mantenere/rafforzare abilità residue e qualità di vita
- ▶ Creare un ambiente familiare che permetta alla persona di mantenere le proprie abilità e la propria dignità nonostante la parziale perdita di autonomia
- ▶ Sollievo al caregiver e prevenzione del burnout, consentendogli di essere partecipe in tutte le questioni riguardanti il proprio caro
- ▶ Pianificazione condivisa delle cure (PAI) e monitoraggio periodico

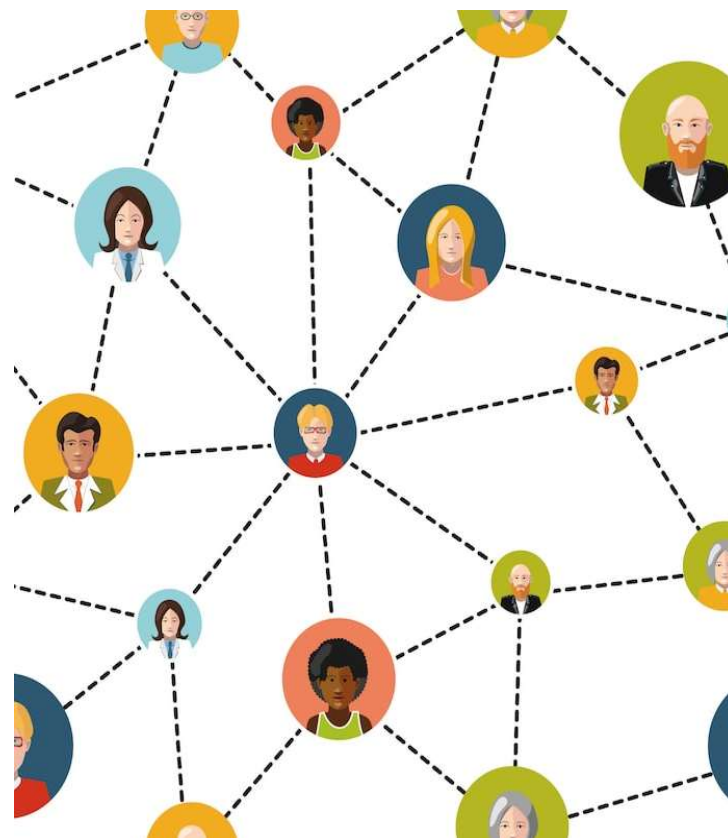




# La rete...

Essendo parte di un sistema integrato Casa Simeone e Anna collabora attivamente con:

- Distretto sanitario
- Comune di Udine
- Regione
- Associazione Alzheimer Udine
- Territorio (enti, associazioni, servizi...)





LE IMMAGINI PARLANO PIU' DI 1000  
PAROLE...

**IL «TOUR VIRTUALE» DELLA CASA...**









Non contano i passi  
che fai o le scarpe che  
hai, ma l'impronta che  
lasci.

























## MA RICORDIAMOCI...

Gli anziani, e gli anziani con demenza,  
**sono** innanzitutto “persone” con un  
grande bagaglio di esperienza alle  
spalle,

**non** una lista di bisogni assistenziali  
che devono essere rispettati e coinvolti,  
dando loro la **possibilità di scelta**,  
valore indispensabile per la riuscita  
di qualsiasi percorso assistenziale

